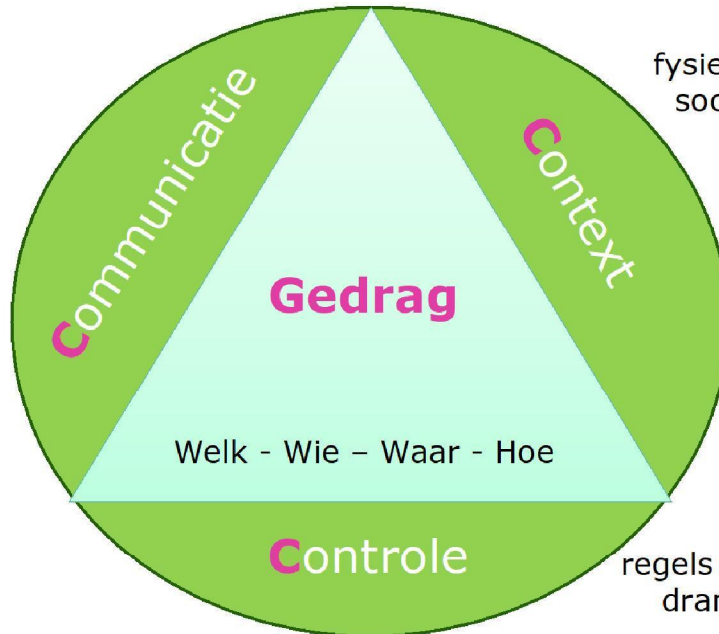




overtuigen  
informereren  
uitleggen



fysieke omgeving  
sociale invloeden

regels & handhaving  
drang & dwang



## Virusverspreiding tegengaan:

- Afstand houden
  - Waar lukt het wel / waar niet ?
  - Wie lukt het wel / wie niet ?
  - Waarom lukt het wel / waarom niet?
- Hand hygiene
  - idem
- Thuisblijven & testen
  - idem

## gedrag bevorderen

Communicatie: (te) weinig, te algemeen  
Context: (te) weinig prikkels tot preventief gedrag  
Controle: ingewikkeld en onduidelijk

**of willen we mensen beschermen**

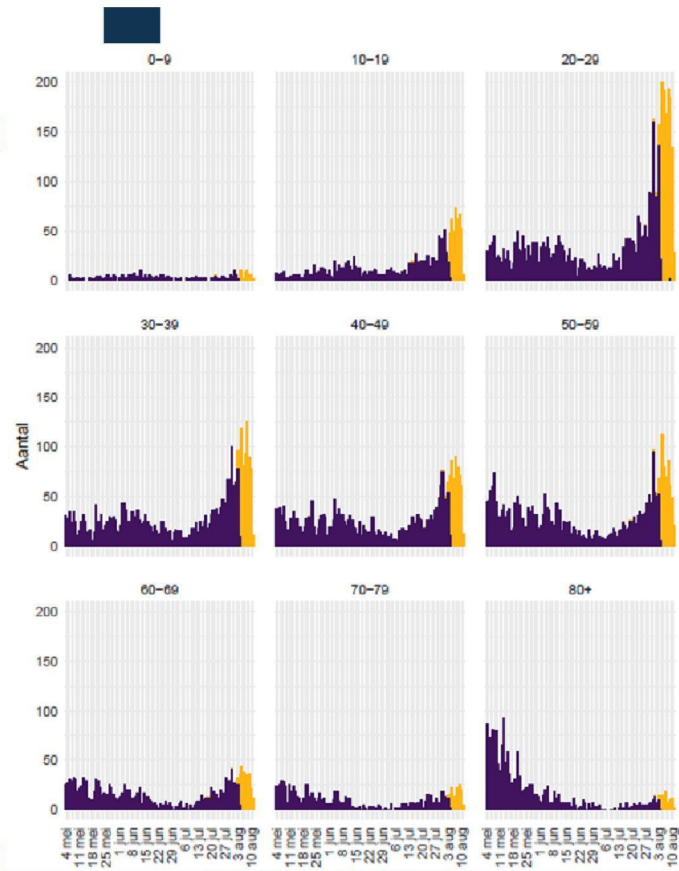
## Oplopende besmettingen

Sterke stijging bij de groep 20-29 jarigen.

Maar ook bij 30-60jr!

**Vraag: waar & waarom?**

- **Afstand houden**
  - Winkelen
  - Werk
  - Sociale happenings
- **Hand hygiëne**

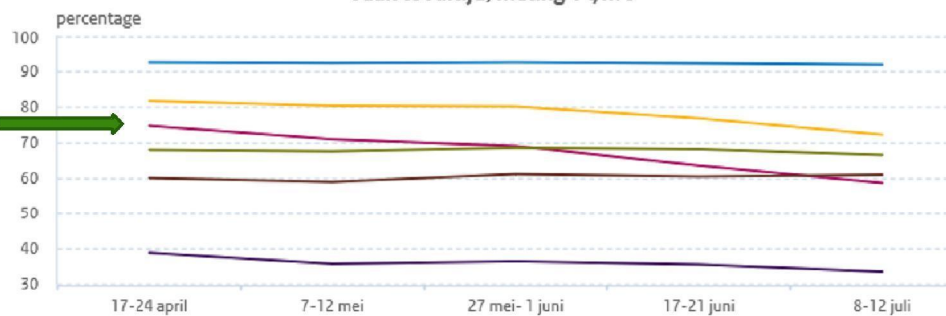




## Veranderingen in gedrag

### Verandering in het handen wassen

Vaak tot altijd; meting 1 t/m 5



- Voordat u naar buiten ging
- Als u bij iemand op bezoek ging
- Na toiletbezoek

- Als u weer thuis kwam
- Voordat u ging eten
- Na het snuiten van uw neus



## Veranderingen in gedrag

### Hoe vaak kwamen mensen te dichtbij?

Meting 5, 8-12 juli





## Gedrag is het probleem (*niet de groep*)

- Gedrag determineren – no magic bullet (vaccin werkt ook selectief)  
→ *Veel al bekend via Nederlands gedragsonderzoek & int.uitwisseling*

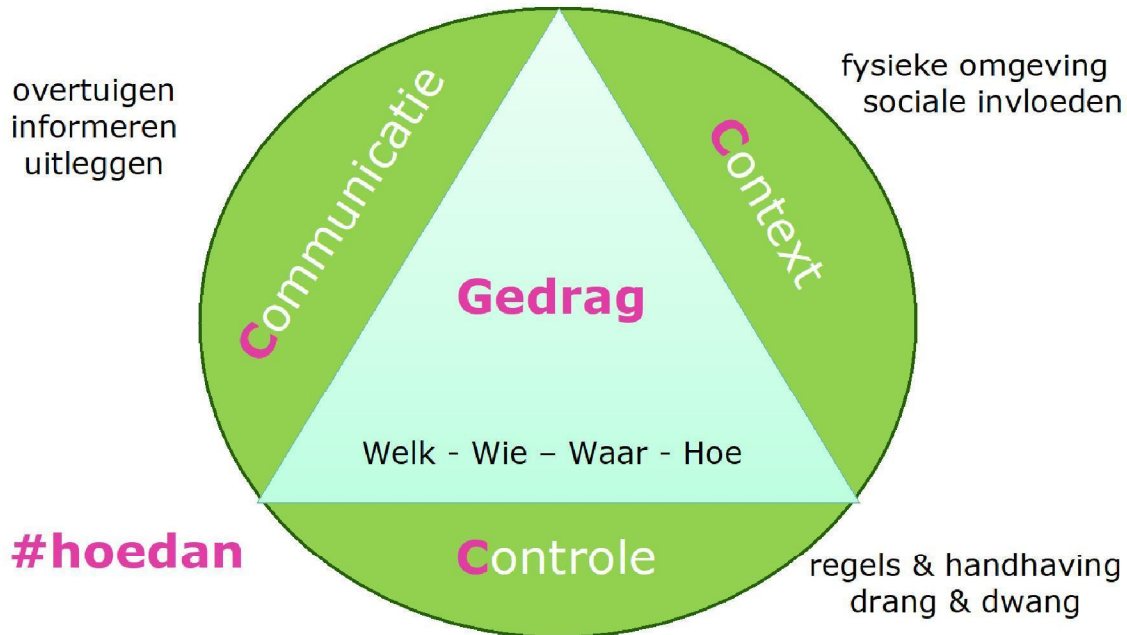
### Controle - Context - Communicatie

**#hoedan** – hoe concreter hoe beter; met ook duidelijke beelden

**#waarom** – blijf uitleggen waarom het zo belangrijk is & voor wie; via kanalen die verschillende groepen daadwerkelijk bereiken.

**#gemakkelijk / #intuitief** – impuls/default nudges & sociale norm

→ Niet beschuldigen / zeker niet op groepsniveau –  
dit werkt stigmatiserend en bij desbetreffende  
groep contra-productief





## Peer to peer zichtbaar en vriendelijk aanwezig

Afstandcoaches op het jongerenstrand



**Controle** – vriendelijke drang,  
voorkomen van weerstand  
**Context** – sociale norm met peers  
**Communicatie** – uitleg, feedback  
en herrinering



## Religieuze bijeenkomsten & feesten buiten

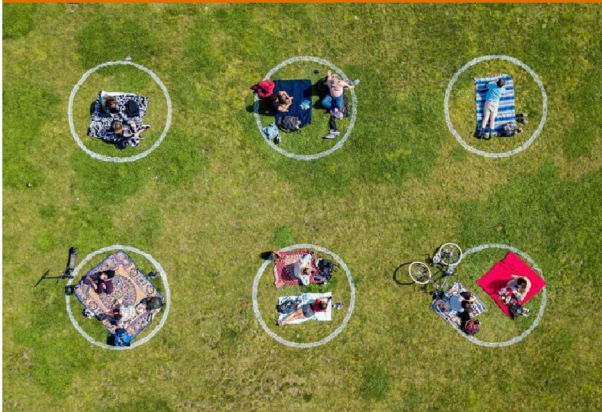
in samenwerking met gemeentes



**Controle** – Overleg en controle gemeentes

**Context** – Duidelijke visuele richtlijnen 1.5meter

**Communicatie** – stimuleren van alternatieve oplossingen



## Sociale bijeenkomsten buiten

- Cirkels in het park → impuls nudge
- BBQ in de tuin #hoedan

- Intentie tot afstand houden vaak aanwezig
- In de praktijk blijkt uitvoering steeds lastiger te zijn
- Hulpmiddelen in sociale context dringend nodig





## Cues bij de ingang hand hygiëne / afstand houden



niets



zichtbaar, maar klein



hygiëne paal & mandjes  
+ hostess



Rivm.nl

#hoedan

**WAAROM  
MOEILIK DOEN  
ALS  
HET SAMEN KAN**

Voor vragen & tips –  
bereikbaar via:

5.1.2e

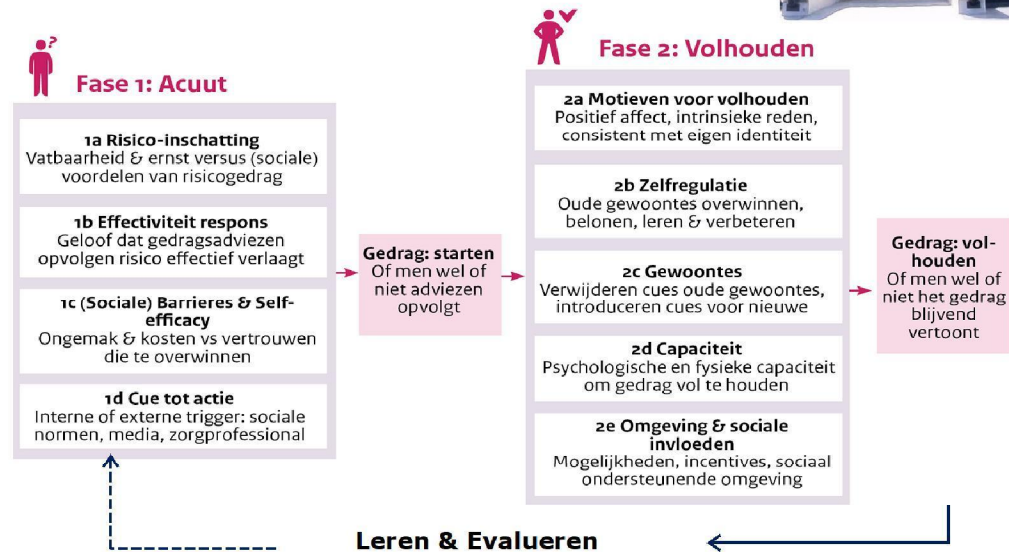
[@rivm.nl](https://twitter.com/rivm.nl)

*Loesje*

<https://www.rivm.nl/coronavirus-covid-19/onderzoek/gedrag>



## Gedrag is meer dan Kennis





## Goede voorbeelden

- Religieuze bijeenkomsten
- Buiten- ontmoetingen (o.a. jongeren)
- In de thuissituatie /tuin (BBQ)

### **Uitgangspunten: van belang is....**

- In te zoomen op heel specifieke/concrete sociale situaties (vooral waar gedrag lastig is vol te houden)
- Nadruk op gedrag én sociale/fysieke omgeving
- Nadruk leggen op kwaliteit van leven naast bestrijden/voorkomen verdere verspreiding pandemie ('als we ons allemaal houden aan de regels kan het sociale leven voor iedereen zo goed als mogelijk op peil blijven')
- Niet alleen voor jezelf maar voor iedereen (collectief belang benadrukken)



## Belangrijkste bevindingen over de maatregelen

- De meeste mensen proberen zich goed aan de regels te houden, ondanks dat ze het niet altijd makkelijk vinden. Met name als het gaat om fysieke nabijheid zoeken mensen elkaar steeds vaker op.
- De veelheid aan nieuwe regels (*vanaf mei*) zorgt nog steeds voor verwarring onder mensen; wat mag wel en wat niet?
- De versoepelingen per 1 juli leidde tot tweedeling:
  - Blij: horeca bezoek, vakantie in eigen land, demonstreren moet kunnen.
  - Bang: Mensen zijn bang dat anderen niet goed met de nieuwe vrijheden kunnen omgaan;
  - Sommige mensen kiezen hierdoor voor zelfopgelegde vrijheidsbeperkingen. Dit lijkt toe te nemen onder mensen met een kwetsbare gezondheid.



Ministerie van Volksgezondheid,  
Veiligheid en Sport  
Corona Gedragsunit  
Radboud Universiteit Nijmegen



## Inzichten vanuit de Corona Gedragsunit

- 5.1.2e – RIVM
- 5.1.2e – RIVM/Radboud
- 5.1.2e – RIVM / HvA
- 5.1.2e – RIVM
- 5.1.2e : 5.1.2e – DG RIVM

Corona Gedragsunit | Augustus 2020